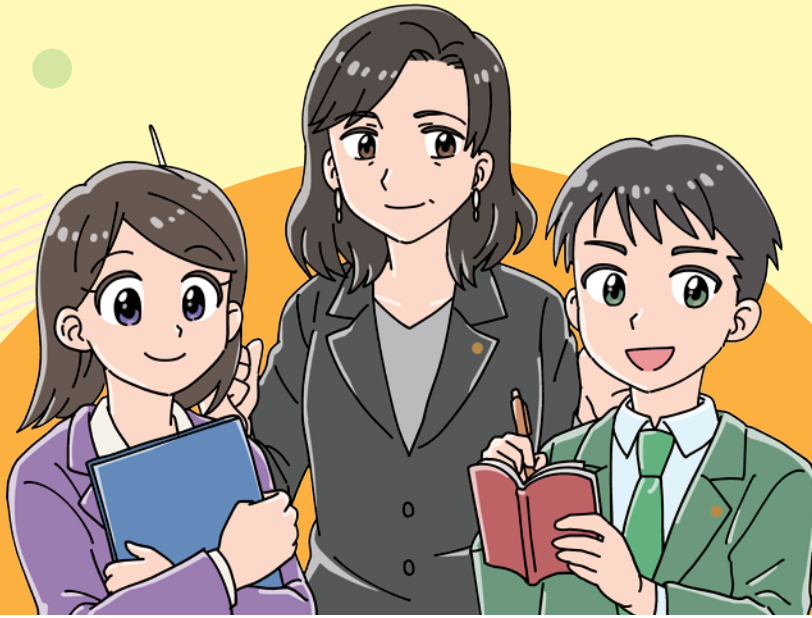


知っておきたい

弁護士国民年金基金の仕組み

年金上乗せで安心の将来設計



後日ー

こんにちは。
弁護士国民年金基金の
理事です。

理事

初めまして。
本日はよろしく
お願いします。

先輩、
お久しぶりです！

早速ですが、
国民年金基金の
メリット、
優れた点って
何ですか？

？

納めた掛金によって、
将来もらう年金額が
決まっていることです。

予定された年金が
支払えるように、
掛金を運用して
原資としているの。

この
イメージが

掛金
+
運用益

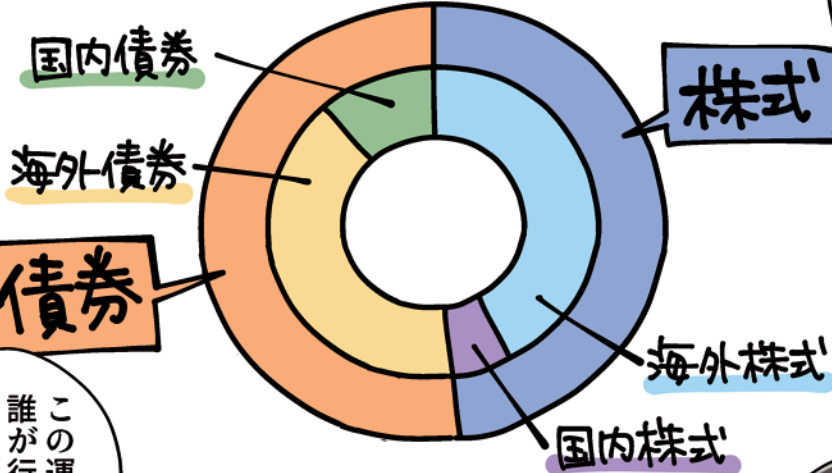
年金支払い

将来、この原資が
不足する心配は
ないのでですか？

景気の変動で
短期的には運用益は
増減することがあるけど、
長期的に見ると
平準化されて運用益が
蓄積されていくように
制度設計されているの。

そのために、
基金は資金の
安定的な運用に
努めています。

国民年金基金の資産構成

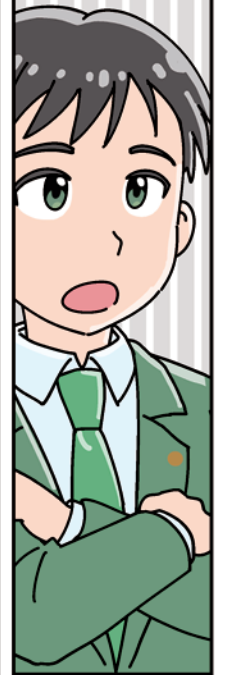
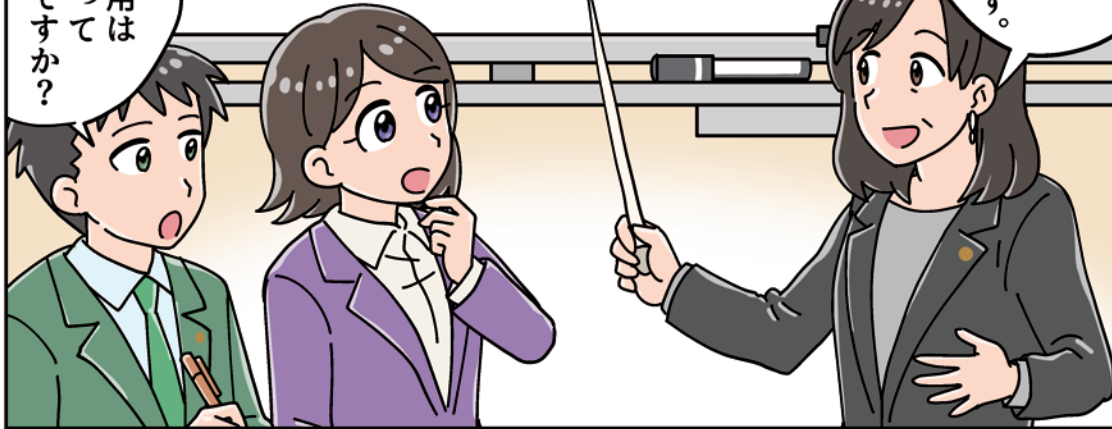


短期的な価格変動に影響されることなく、長期的な視点を持って国内と国外、株式と債券といった形で

異なる性質の投資先に割合も考えながら投資することで、リスクを分散しています。

安定的な運用はどうやっていっているのですか。

この運用は誰が行っているのですか？



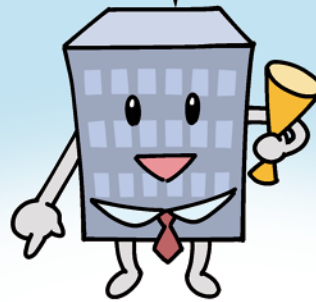
最新の運用の実績については国民年金基金連合会のHPで公表されているので参照してくださいね。

最新の運用の実績については

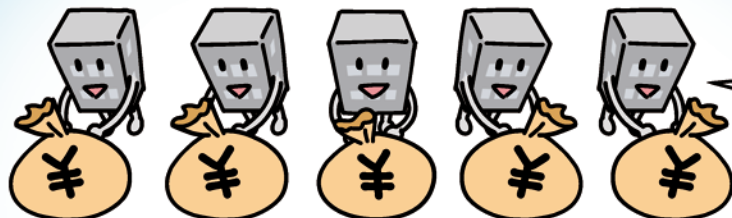


2022年3月末時点で、全体で4兆8千億円を超える資金を運用しているんですよ。スケールメリットを生かして運用できるのもポイントです。

国民年金基金連合会



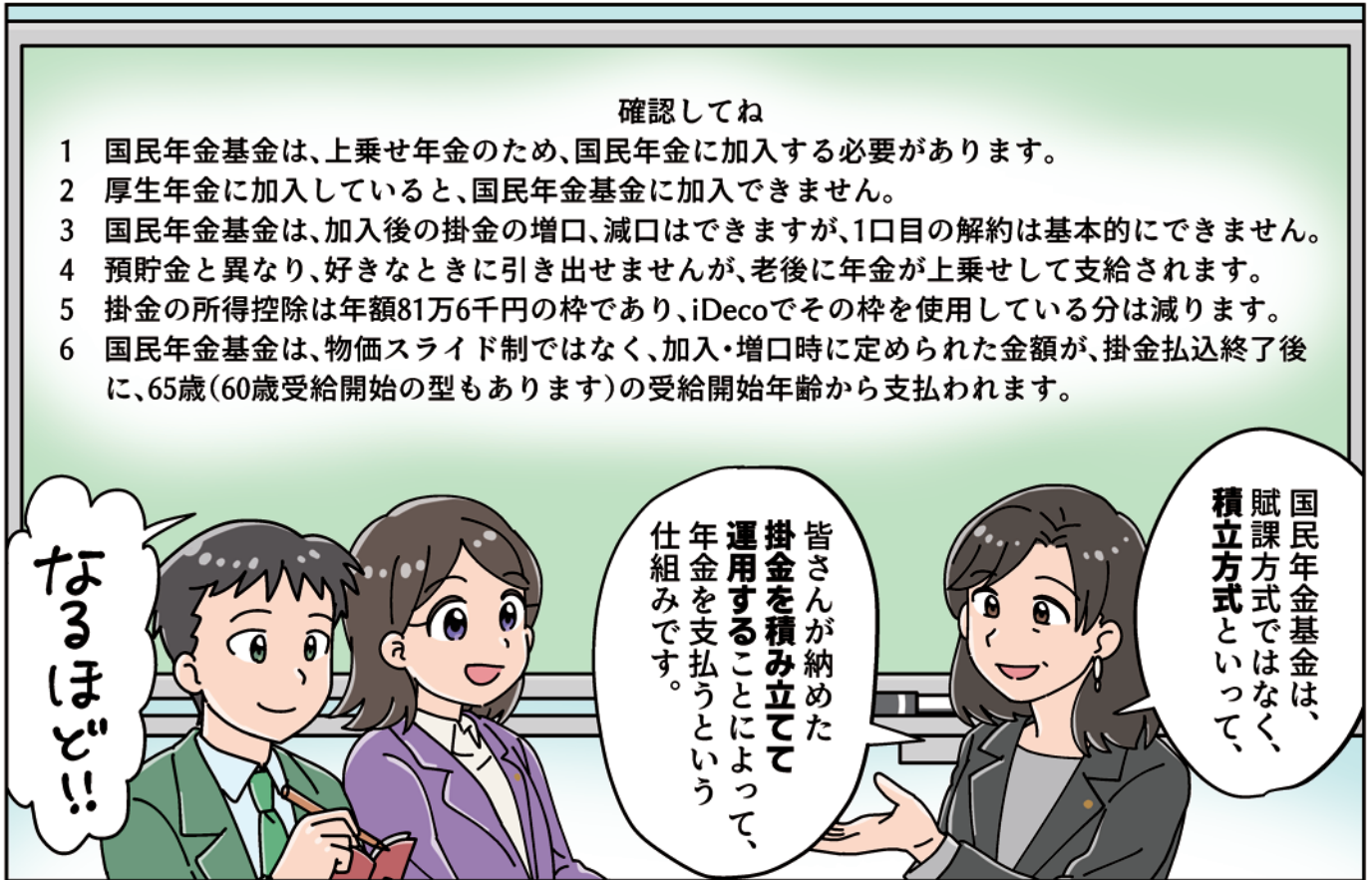
国民年金基金連合会よ。実際に運用するのは、委託された投資顧問会社だけど、その選定や変更、運用のモニタリングについて、国民年金基金連合会が行う仕組みになっているの。



投資顧問会社

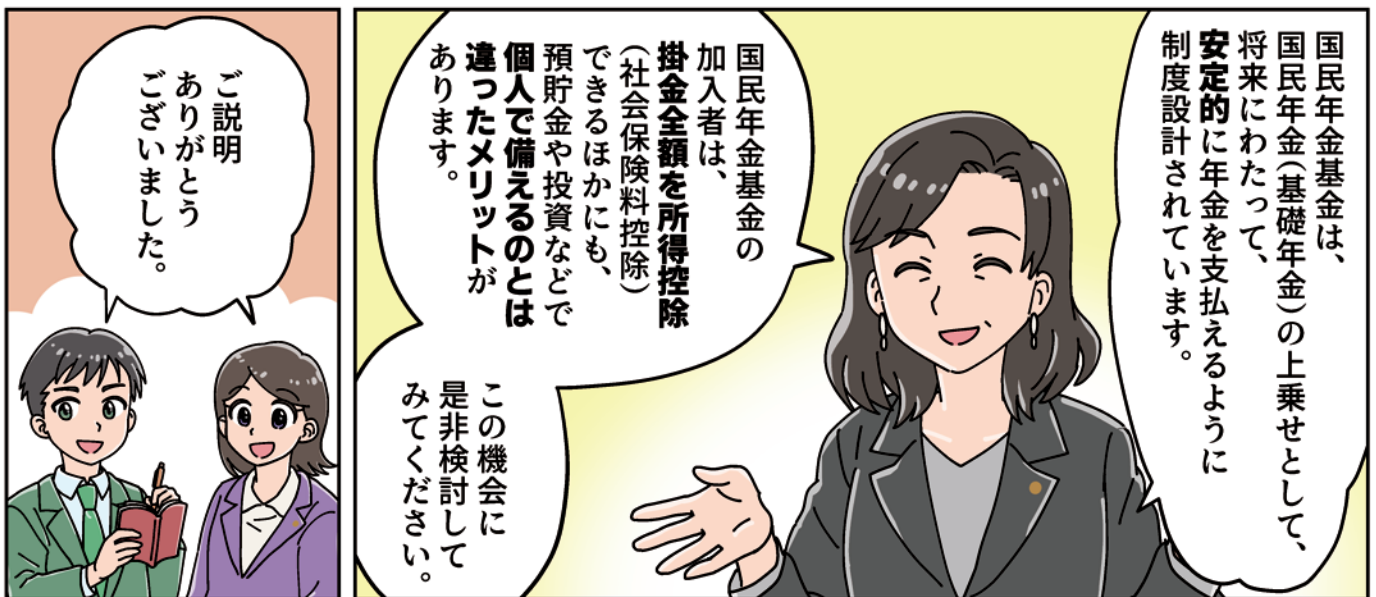


国民年金
(基礎年金)とは
仕組みが違う
のですね?



確認してね

- 1 国民年金基金は、上乘せ年金のため、国民年金に加入する必要があります。
- 2 厚生年金に加入していると、国民年金基金に加入できません。
- 3 国民年金基金は、加入後の掛金の増口、減口はできますが、1口目の解約は基本的にできません。
- 4 預貯金と異なり、好きなときに引き出せませんが、老後に年金が上乘せして支給されます。
- 5 掛金の所得控除は年額81万6千円の枠であり、iDecoでその枠を使用している分は減ります。
- 6 国民年金基金は、物価スライド制ではなく、加入・増口時に定められた金額が、掛金払込終了後に、65歳(60歳受給開始の型もあります)の受給開始年齢から支払われます。



国民年金基金の
加入者は、
掛金全額を所得控除
(社会保険料控除)
できるほかにも、
預貯金や投資などで
個人で備えるのとは
違ったメリットが
あります。

この機会に
是非検討して
みてください。

国民年金基金は、
国民年金(基礎年金)の上乗せとして、
将来にわたって、
安定的に年金を支払えるように
制度設計されています。

ご説明
ありがとうございました。

本資料の著作権は日本弁護士国民年金基金に帰属しますので、複製、転載、公衆送信等一切の無断転載その他の利用を固く禁止します。

発行主

日本弁護士国民年金基金

〒100-0013
東京都千代田区霞が関 1-1-3 弁護士会館 14 階
TEL 03-3581-3739
FAX 03-3581-3720

日本弁護士国民年金基金ホームページ
<http://www.bknk.or.jp/>

